

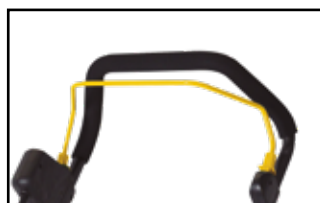
MULE 561E (63E-0012)

Motoazada eléctrica con motor de 1.500 W ideal para binar y airear la tierra ya labrada¹.

A pesar de su ligereza y maniobrabilidad, solo 12,2 kg, esta máquina da un ancho de trabajo de 40 cm, con 6 grupos de fresas de doble² perno, mucho más resistentes y duraderos, de 23 cm de diámetro.


1.

2.

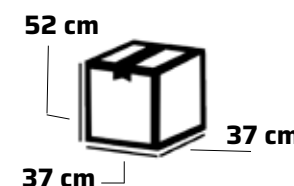
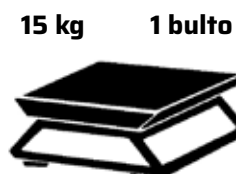
3.


Motor	Garland Eléctrico AC
Voltaje (V)	220
Potencia (kW/CV)	1,5/2
Ancho de trabajo (cm)	40
Grupos de fresas	6
Manillar	Plegable
Embrague	-
Nº de velocidades	Monomarcha
Incluidos	-
Medidas de máquina en uso (cm)	110 x 41 x 95
Peso de máquina en uso (kg)	12,23

Cuenta con dos ruedas traseras de transporte fácilmente escamoteables para facilitar su traslado.

Su peso reducido y manillar plegable sin herramientas³, permiten una fácil manipulación y reducido espacio de almacenaje.

Escanea este QR para acceder al manual de instrucciones de la máquina



Accesorios **GARLAND**



Gafas de protección
7199000022

Gafas de seguridad con lentes fabricadas en policarbonato

Guantes multi-spandex/piel (XL/10)

7199000091

Fabricados en piel y spandex



Protección auditiva (5 par.)

7199000003

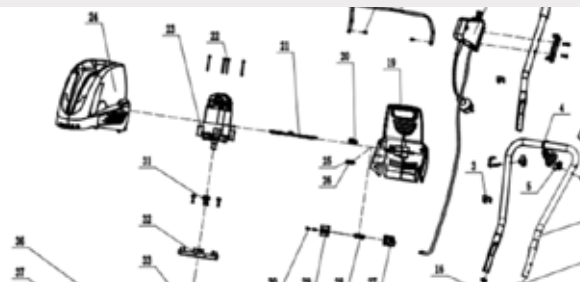
Estuche con 5 pares de tapones antiruido

Hipoalergénicos y adaptables



Accesorios de interés

Escanea este QR para acceder al despiece



Escanea este QR para consultar el resto de recambios disponibles



4

5

7

R

Escanea este QR para acceder al GARAJE GARLAND y registra tu máquina para extender la garantía



Aprende con **GARLAND**

Prepara la tierra para sembrar

BLOG



Video de uso MULE 341E

